

ZAKŁAD IZOLATORÓW ELEKTROTECHNICZNYCH
BOPLAST Sp. z o.o.

Adres:

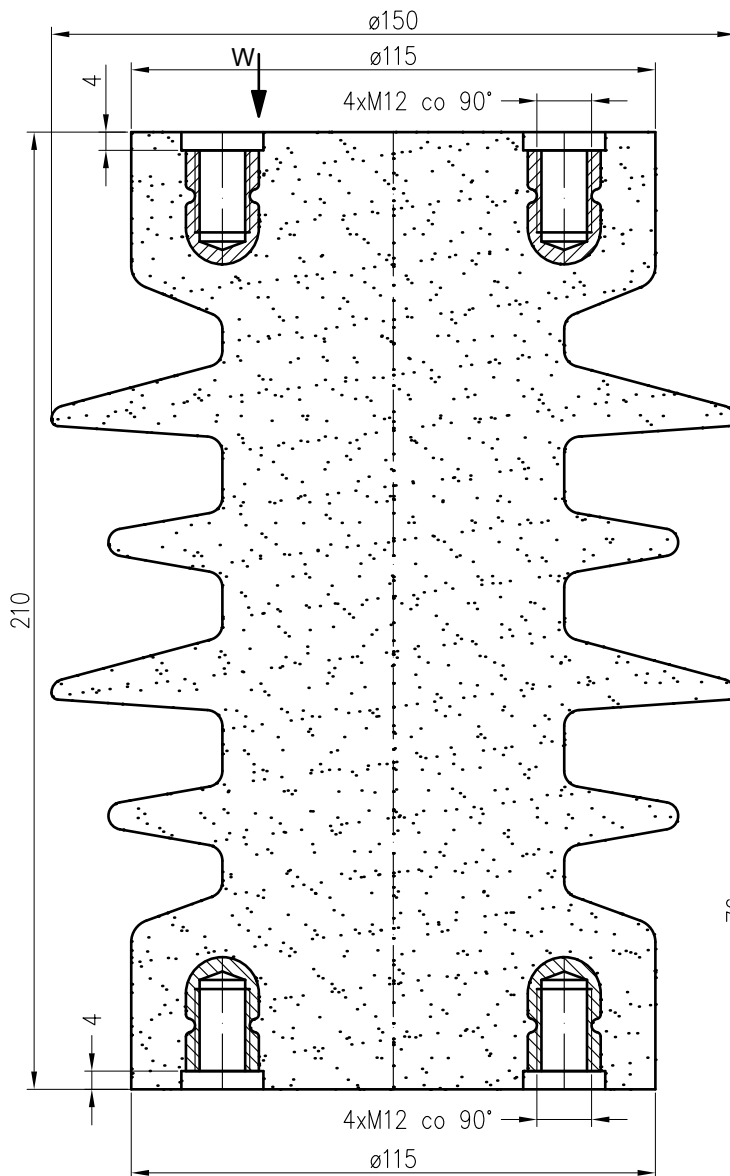
ul. B.Krzywoustego 1,
tel./fax +48 59 862 01 86;
www.boplast.pl

84-300 Lębork
tel. 516 198 886
e-mail: boplast@boplast.pl



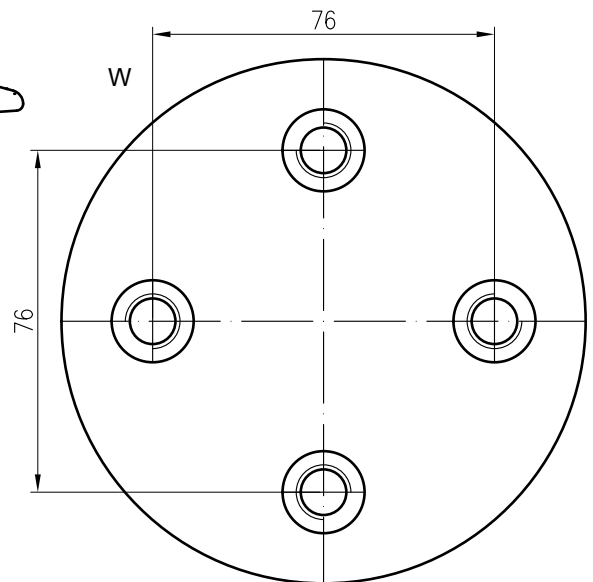
IZOLATORY WSPORCZE * IZOLATORY PRZEPUSTOWE * WYROBY IZOLACYJNE * USŁUGI

Izolator wsporczy 24 kV napowietrzny typ JO8-125.bp5.N3



1. Materiał izolatora:
kompozycja na bazie żywicy cykloalifatycznej odpornej na promieniowanie UV
2. Właściwości wg PN-IEC 60273
3. Badania wg PN-EN 60660
4. Maksymalny moment dokręcania śrub:
- M12 - 50 Nm
5. Izolator przeznaczony do pracy w warunkach napowietrznych

Napięcie znamionowe izolacji	24 kV
Napięcie wytrzymywane udarowe piorunowe	125 kV
Napięcie wytrzymywane przemienne na sucho (50Hz, 1 min)	50 kV
Wytrzymałość na zginanie Po	8 kN
Droga upływu	432 mm
Waga	3,2 kg



Istnieje możliwość wykonania gwintu pod konkretne wymagania Klienta.

Zastrzega się możliwość wprowadzania zmian wynikających z postępu technicznego

DT BP.1.017.03 z dnia 04.04.2014

Przykład zamówienia:

Izolator wsporczy 24 kV napowietrzny; typ JO8-125.bp5.N3 z wtopami M12.