

ZAKŁAD IZOLATORÓW ELEKTROTECHNICZNYCH  
BOPLAST Sp. z o.o.

Adres:  
ul. B.Krzywoustego 1, 84-300 Lębork  
tel./fax +48 59 862 01 86; tel. 516 198 886  
www.boplast.pl e-mail: boplast@boplast.pl



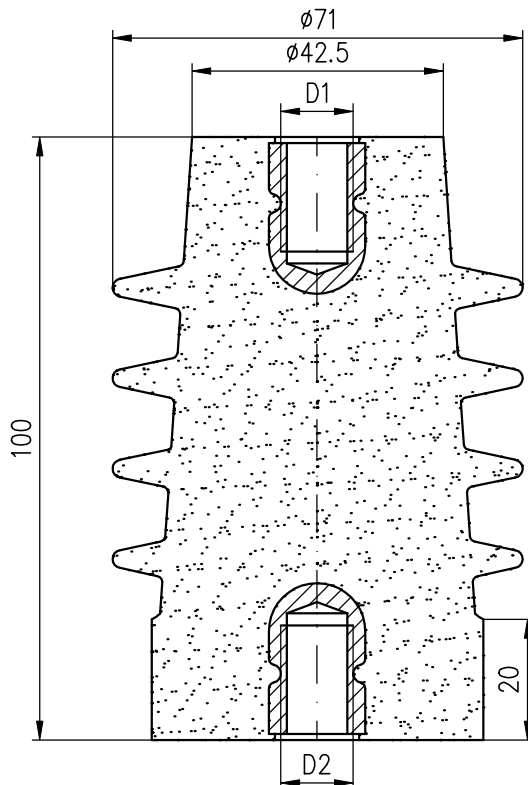
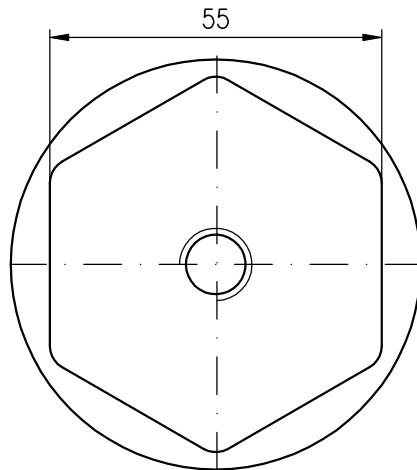
ISO 9001



AC 014  
QMS

IZOLATORY WSPORCZE \* IZOLATORY PRZEPUSTOWE \* WYROBY IZOLACYJNE \* USŁUGI

## Izolator wsporczy 7,2 kV typ IWT-250.bp2



1. Materiał izolatora:  
mieszanka epoksydowa EP2
2. Właściwości wg PN-IEC 60273
3. Badania wg PN-EN 60660
4. Maksymalny moment dokręcania śrub:  
- M6 - 15 Nm  
- M8 - 30 Nm  
- M10 - 40 Nm  
- M12 - 50 Nm
5. Izolator przeznaczony do pracy  
w warunkach wewnętrznych

Napięcie znamionowe izolacji	7,2 kV
Napięcie wytrzymałowe udarowe piorunowe	60 kV
Napięcie wytrzymałowe przemienne na sucho (50Hz, 1 min)	28 kV
Wytrzymałość na zginanie Po	4 kN
Droga upływu	161 mm
Waga	0,5 kg

05	M10	M10
04	M8	M8
03	M6	M12
01	M12	M12
wyk. wym.	D1	D2

*Istnieje możliwość wykonania gwintu pod konkretne wymagania Klienta.*