

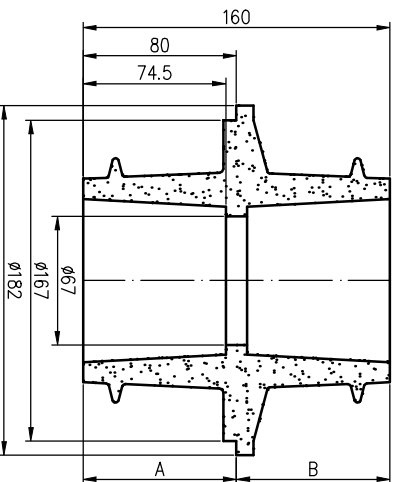


ZAKŁAD IZOLATORÓW ELEKTROTECHNICZNYCH
BOPLAST Sp. z o.o.

Adres:
ul. B. Krzywoustego 1, 84-300 Lębork
tel./fax +48 59 862 01 86; tel. 516 198 886
www.boplast.pl e-mail: boplast@boplast.pl

IZOLATORY WSPORCZE * IZOLATORY PRZEPUSTOWE * WYROBY IZOLACYJNE * USŁUGI

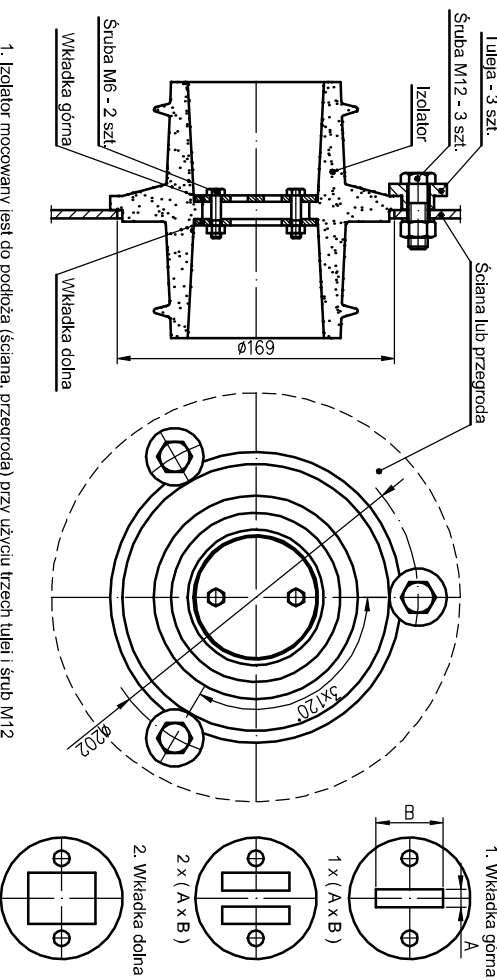
Izolator przepustowy 12 kV typ SPWSG.bp1-20/12/1,25 wykonanie 01



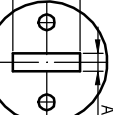
1. Materiał izolatora: mieszanika epoksydowa
2. Wymagania napięciowe, cieplne i zwarcowe zgodne z PN-EN 60137
3. Izolator przeznaczony do pracy w warunkach wnetrzowych

Napięcie znamionowe izolacji	12 kV
Napięcie wytrzymałowe udarowe piorunowe	75 kV
Napięcie wytrzymałowe przemienne na sucho (50Hz, 1 min)	28 kV
Prąd znamionowy	1250 A
Wytrzymałość mechaniczna	20 kN
Droga upływu	A 121 mm B 123 mm
Waga	1,9 kg

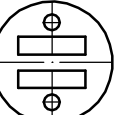
Schemat montażu izolatora



Rodzaje wkładek
1. Wkładka górna



1 x (A x B)



2 x (A x B)

2. Wkładka dolna

1. Izolator mocowany jest do podłoża (ściana, przegroda) przy użyciu trzech tulei i śrub M12
2. Centryczność szyn prądowych względem otworu izolatora zapewniają wkładki górna i dolna
3. Wkładki mocowane są do izolatora przy użyciu dwóch śrub M6
4. Tuleje i wkładki wychodzą w skład dostawy
5. Istnieje możliwość wykonania wkładek pod konkretne wymagania klienta.
6. Wymiary szyn mogą być dowolne w zakresie: A do 35mm, B do 60mm.

Zastrzeżenie: możliwość wprowadzenia zmian wynikających z postępu technicznego

DT BP.3.101.01 z dnia 07.11.2008

Przykład zamowienia:

Izolator przepustowy SPWSG.bp1-20/12/1,25 wyk.01.W zamówieniu proszę podać wymiary szyn

Strona: 1

Stron: 2

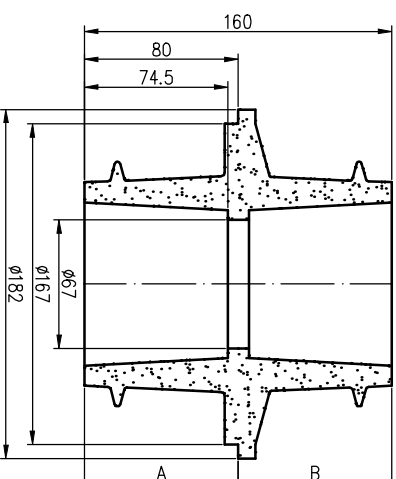


ZAKŁAD IZOLATORÓW ELEKTROTECHNICZNYCH
BOPLAST Sp. z o.o.

Adres:
ul. B. Krzywoustego 1, 84-300 Lębork
tel./fax +48 59 862 01 86; tel. 516 198 886
www.boplast.pl e-mail: boplast@boplast.pl

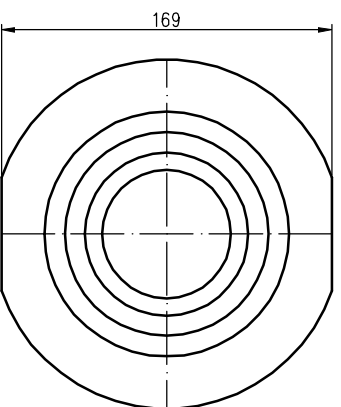
IZOLATORY WSPORCZE * IZOLATORY PRZEPUSTOWE * WYROBY IZOLACYJNE * USŁUGI

Izolator przepustowy 12 kV typ SPWSG.bp1-20/12/1,25.02 wykonanie 02



1. Materiał izolatora: mieszanika epoksydowa
2. Wymagania napięciowe, cieplne i zwarcowe zgodne z PN-EN 60137
3. Izolator przeznaczony do pracy w warunkach wnetrzowych

Napięcie znamionowe izolacji	12 kV
Napięcie wytrzymałowe udarowe piorunowe	75 kV
Napięcie wytrzymałowe przemienne na sucho (50Hz, 1 min)	28 kV
Prąd znamionowy	1250 A
Wytrzymałość mechaniczna	20 kN
Droga upływu	A 121 mm B 123 mm
Waga	1,8 kg



1. Izolator mocowany jest do podłoża (ściana, przegroda) przy użyciu trzech tulei i śrub M12
2. Centryczność szyn prądowych względem otworu izolatora zapewniają wkładki górna i dolna
3. Wkładki mocowane są do izolatora przy użyciu dwóch śrub M6
4. Tuleje i wkładki wychodzą w skład dostawy
5. Istnieje możliwość wykonania wkładek pod konkretne wymagania klienta.

Zastrzeżenie: możliwość wprowadzenia zmian wynikających z postępu technicznego

DT BP.3.101.02 z dnia 26.08.2013

Przykład zamowienia:

Izolator przepustowy SPWSG.bp1-20/12/1,25 wyk.01.W zamówieniu proszę podać wymiary szyn

Strona: 1

Stron: 2